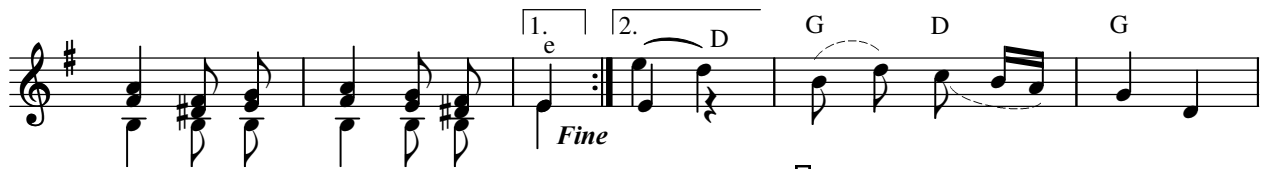


Kalinka

Russland



Ка - лин-ка, ка - лин-ка, ка - лин-ка мо - я! В са-ду я - го-да ма -



лин-ка, ма - лин-ка мо - я! я! —

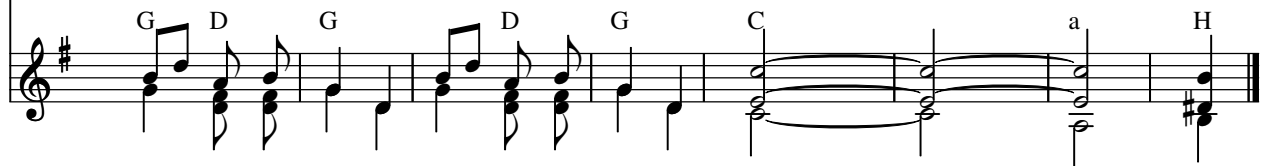
Под со - сно - ю,
Ах! Ты со - сё - нуш-ка,
Ах! Кра-са - ви - ца,



под зе-лё- но - ю, срать по-ло - жи - те вы ме - ня,
Ах! Ты зе-лё- на - я, Не шу - ми же на - до мной!
ду - ша де- вй-ца, По - лю - би же ты ме - ня!



Ай- лю-ли, лю-ли, ай- лю-ли, лю-ли, срать по-ло-жи- те вы ме - ня.
Ай- лю-ли, лю-ли, ай- лю-ли, лю-ли, Не шу - ми же на-до мной!
Ай- лю-ли, лю-ли, ай- лю-ли, лю-ли, По - лю - би же ты ме - ня!



H e H
 Ka - lin - ka, ka - lin - ka, ka - lin - ka ma - ya, f sa - du ya - go - da ma -
 1. e 2. D G D G
 lin - ka, ma - lin - ka ma - ya. ya. — Pad sas - no - yu
 Akh tý sa - ye - nush - ka
 Akh kra - sa - vit - sa
 D G C a G h D
 pad ze - le - no - yu spat' pa - la - zhý - tye vý min - ya,
 akh tý ze - le - na - ya, nye shu - mi zhe na - do mnoi,
 du - sha dye - vit - sa, pa - lyu - bi zhe tý mi - nya,
 ai - da lyu - li, lyu - li, ai - da lyu - li, lyu - li, spat' pa - la - zhý - tye vý min - ya.
 ai - da lyu - li, lyu - li, ai - da lyu - li, lyu - li, nye shu - mi zhe na - do mnoi.
 ai - da lyu - li, lyu - li, ai - da lyu - li, lyu - li, pa - lyu - bi zhe tý mi - nya.
 G D G D G C a H
 ai - da lyu - li, lyu - li, ai - da lyu - li, lyu - li, spat' pa - la - zhý - tye vý min - ya.
 ai - da lyu - li, lyu - li, ai - da lyu - li, lyu - li, nye shu - mi zhe na - do mnoi.
 ai - da lyu - li, lyu - li, ai - da lyu - li, lyu - li, pa - lyu - bi zhe tý mi - nya.

Wacholder, Wacholder, Wacholder mein,
im Garten ist die Beere, die Himbeere mein.

Unter der Kiefer, unter der grünen
legt mich zum Schlafen,
aida, Ljuli, Ljuli, aida, Ljuli, Ljuli,
legt mich zum Schlafen!

Ach du liebe Kiefer, ach du grüne,
rausche doch nicht so laut über mir,
aida, Ljuli, Ljuli, aida, Ljuli, Ljuli,
rausche doch nicht so laut über mir!

Schönes Mädchen, liebes Mädchen,
hab mich doch lieb,
aida, Ljuli, Ljuli, aida, Ljuli, Ljuli,
hab mich doch lieb!

Aussprache:

s = immer stimmlos, wie das s in "Glas"
z = stimmhaft, wie das s in "Glaser"
sh = stimmlos, wie das sch in "Tasche"
zh = stimmhaft, wie das g in "Etage"
kh = raues ch, wie in "ach",
weich, wie in "ich", nur vor "e" und "i"
y = leichtes j, wie in "Himalaya"
ý = dumpfes i, zwischen ü und i